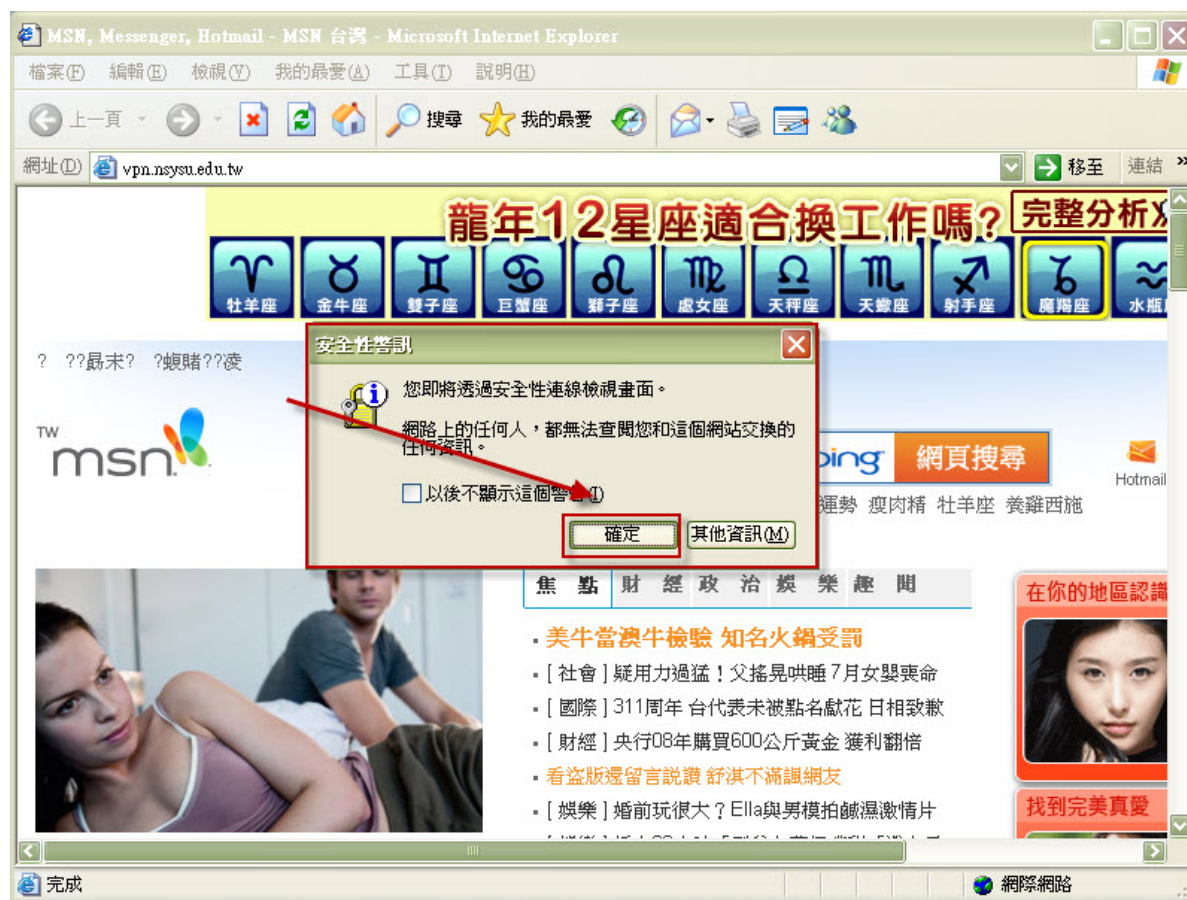


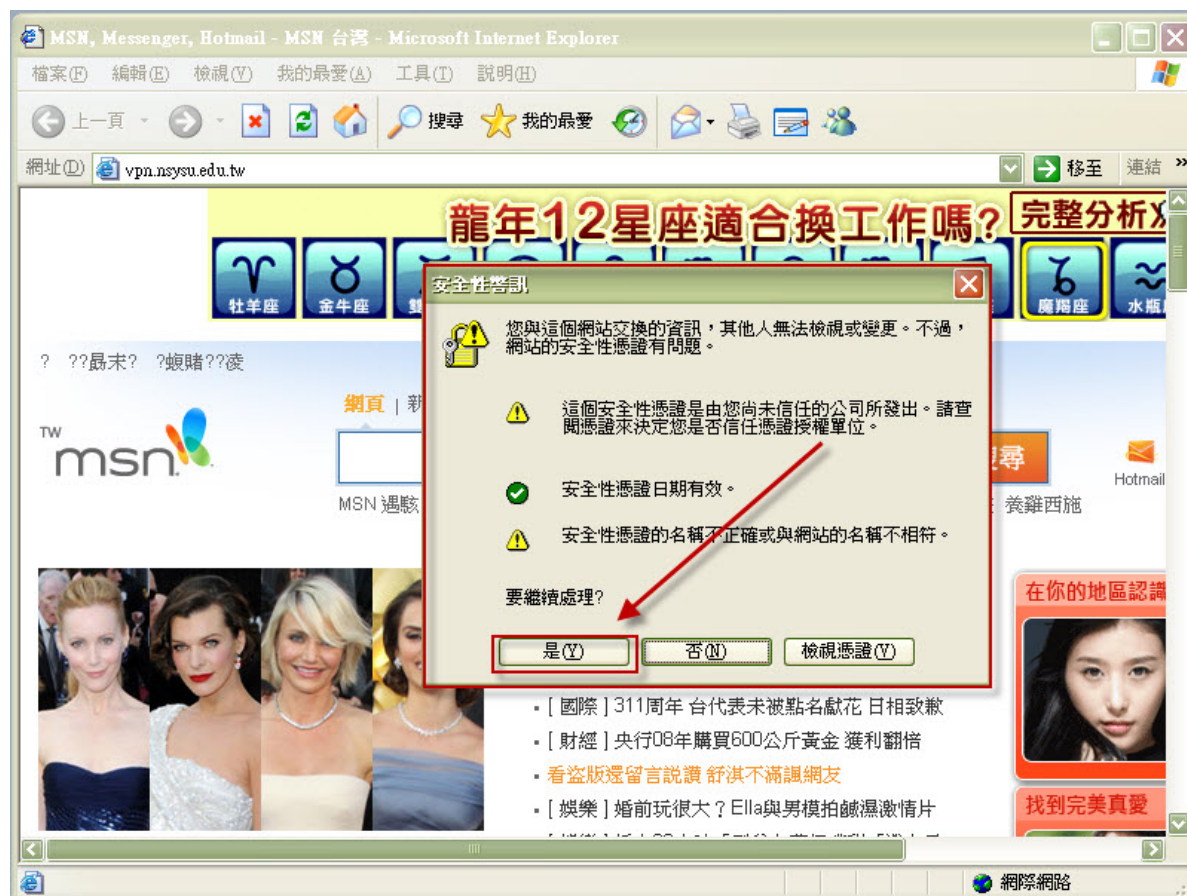
## 中山大學 SSL-VPN 使用方法【Windows XP 作業系統使用】

附註：初次使用警告會較多，第二次使用後可大幅度省略程序。

步驟一：輸入網址：<http://vpn.nsysu.edu.tw>，出現【安全性警訊】，請選擇【確定】。



步驟二：第二個安全性警訊詢問是否繼續處理，請選擇【是】。

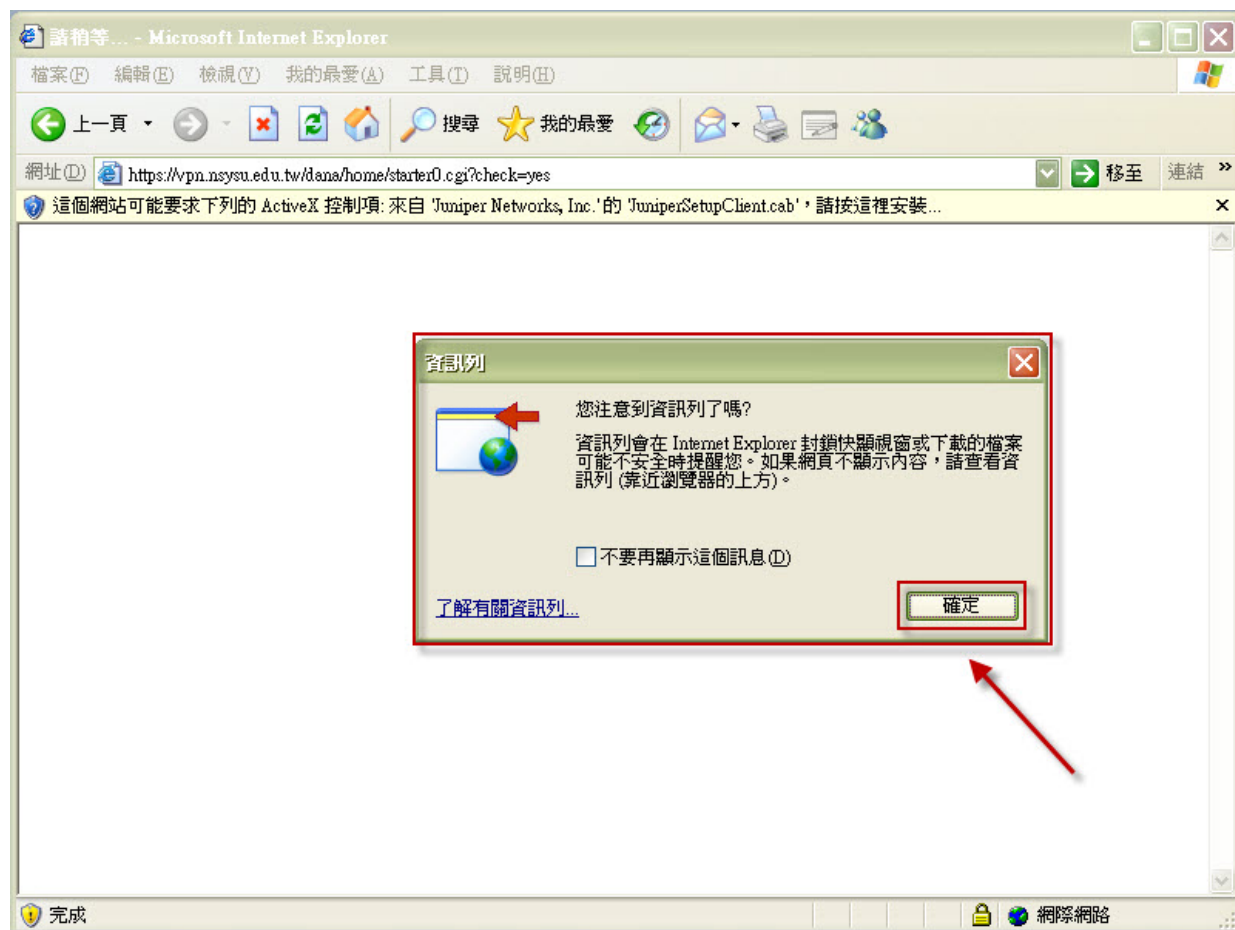


**步驟三：**帳號密碼與 SSO 單一簽入系統相同，輸入後請點選【登入】。

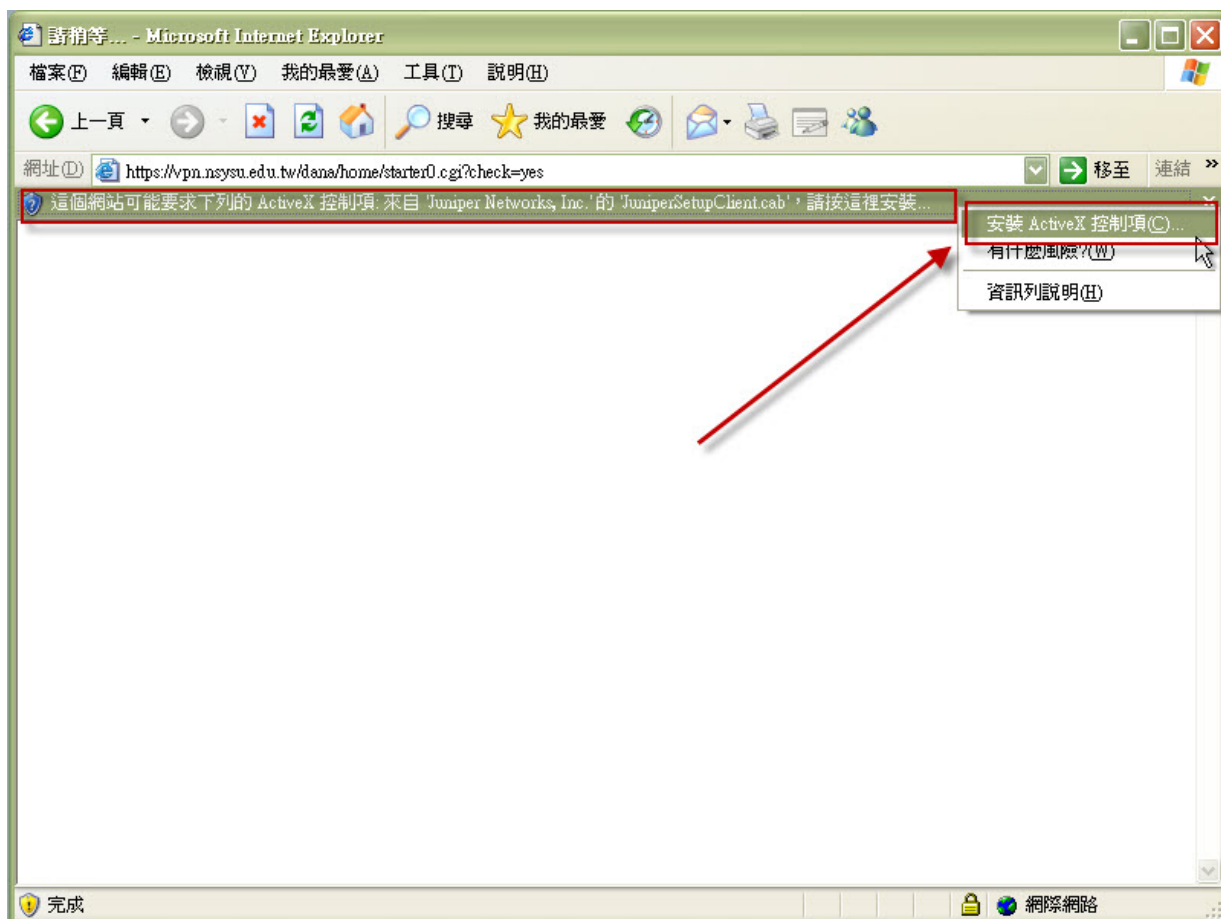
附註：教職員為【職號】與密碼，身為【Staffs】 / 學生為【學號】與密碼，身為【Students】。



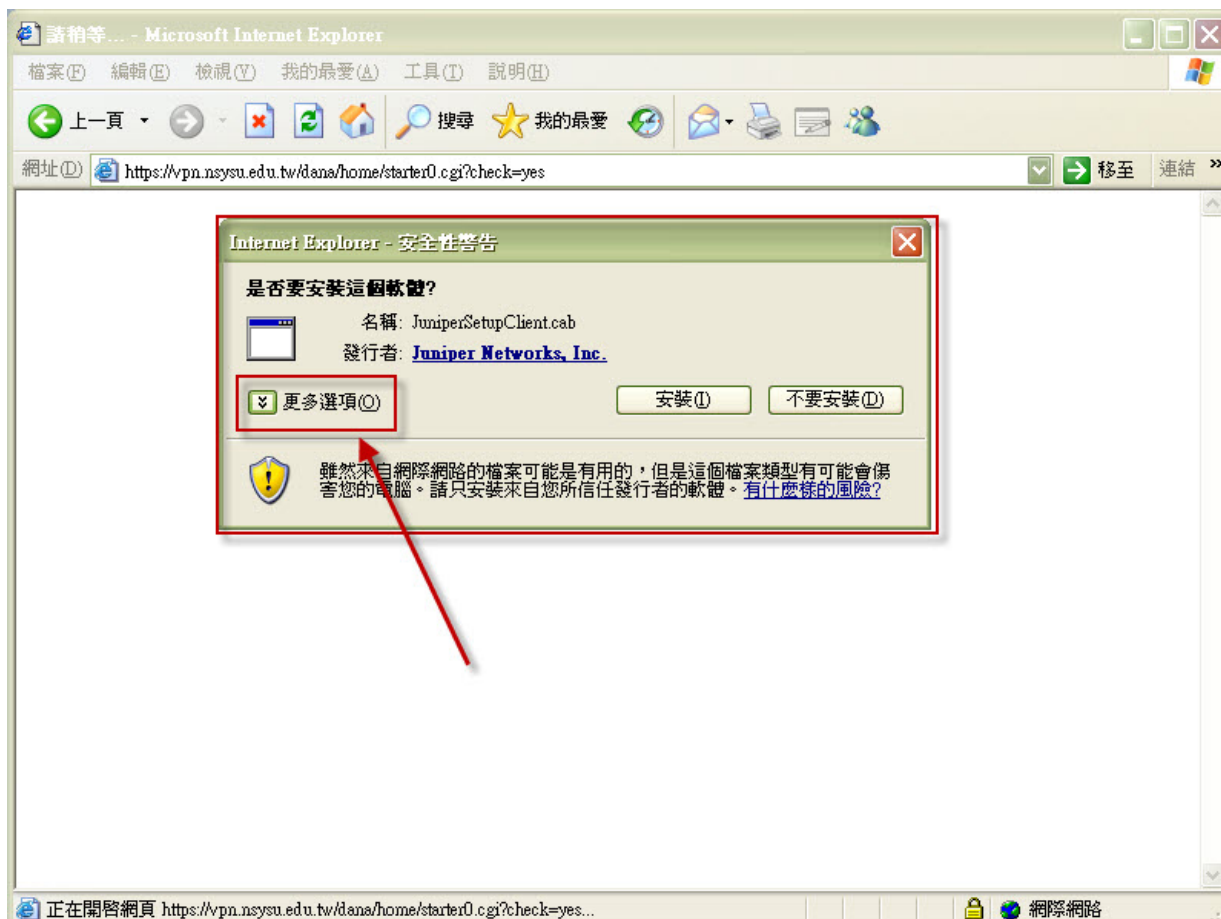
**步驟四：**因為瀏覽器安全性會出現阻擋視窗，請點選【確定】。



步驟五：請點選上方資訊列，並選擇【安裝 ActiveX 控制項】。

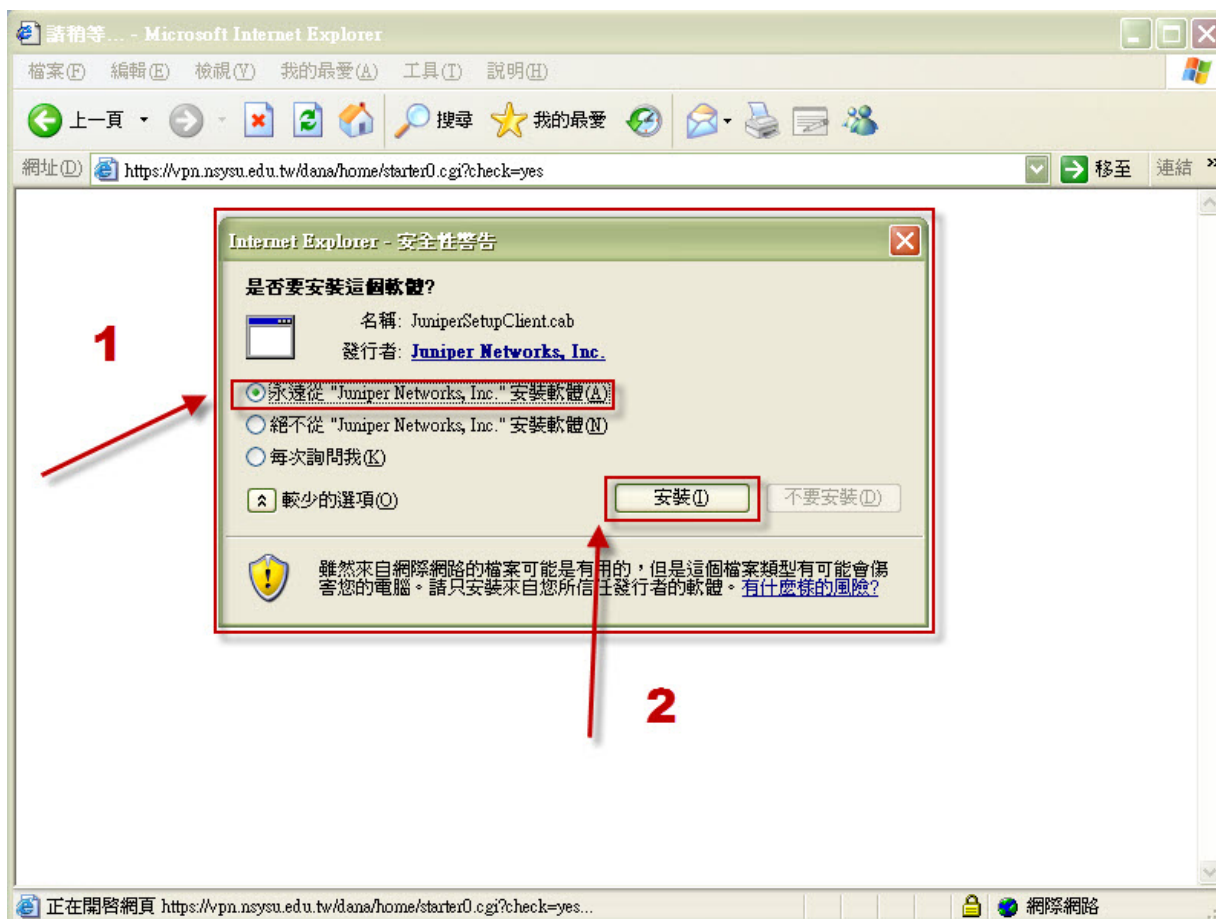


步驟六：再度出現的安全性警告，我們選擇左下方【更多選項】。

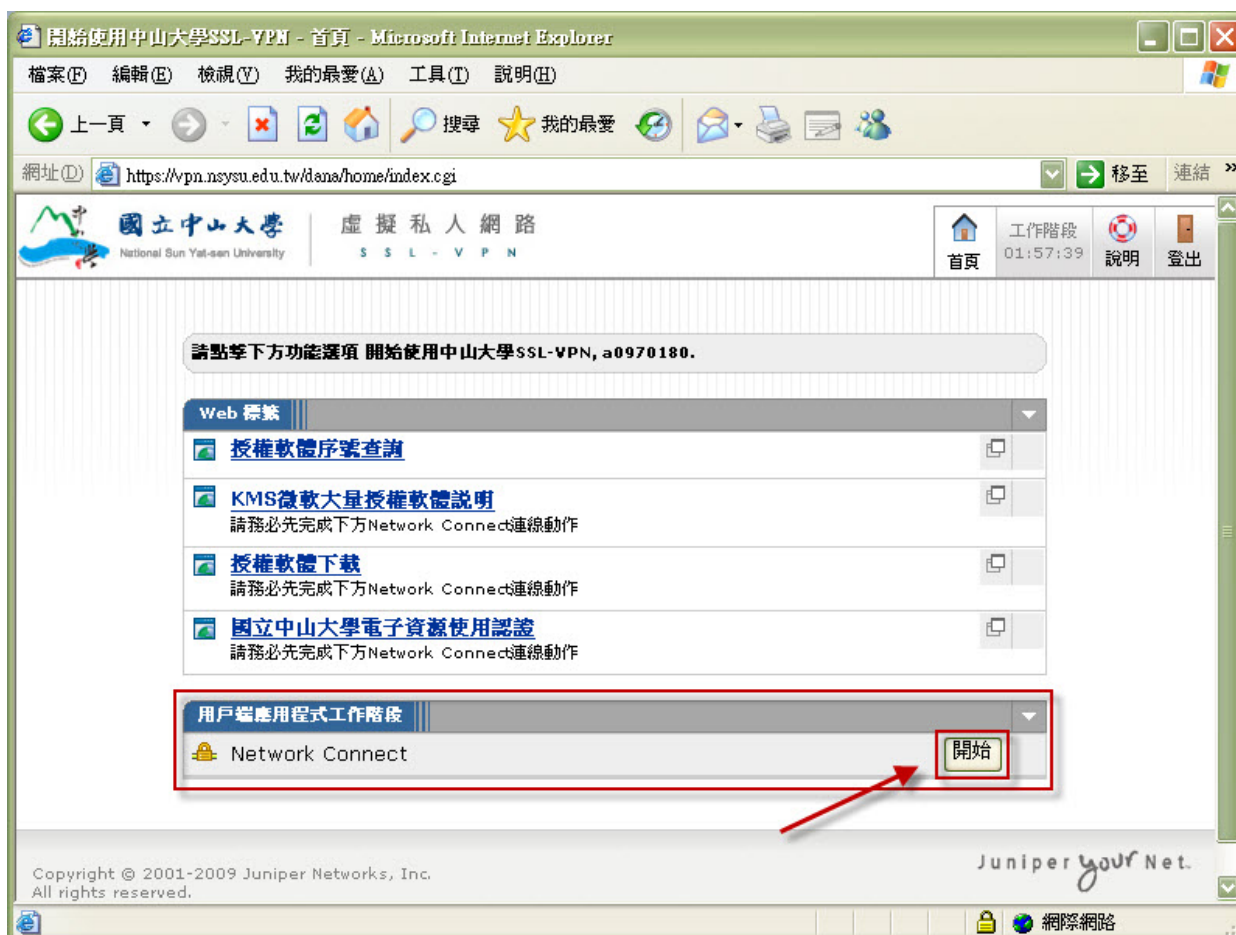




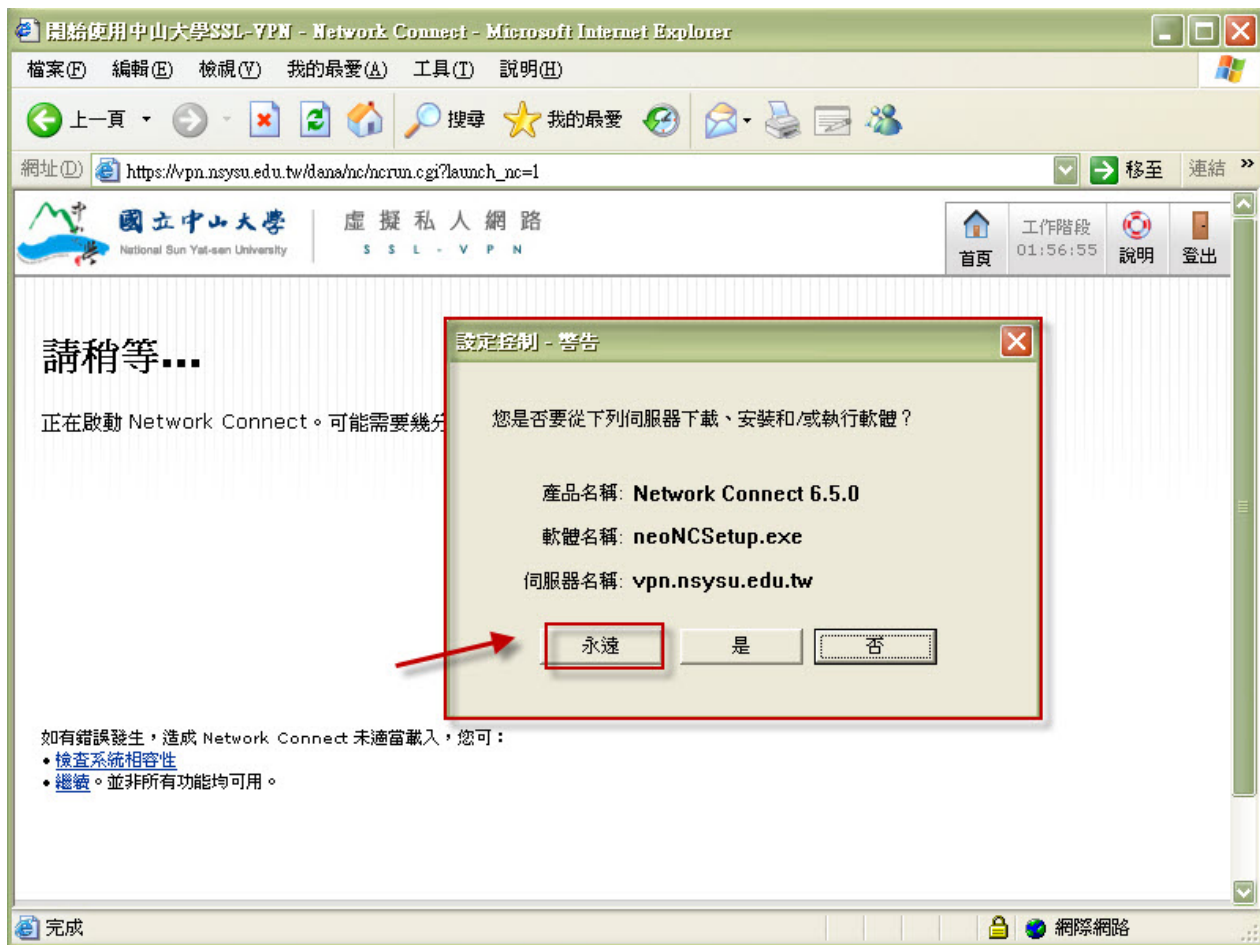
步驟七：選擇【永遠從"Juniper Network,Inc."安裝軟體】，然後選擇【安裝】。



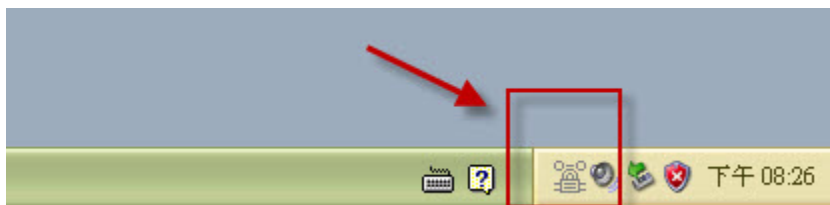
步驟八：登入到主要畫面，主畫面中間為常用書籤連結，使用前仍須連接 Network Connect，因此請直接選擇右下方【開始】，開始 VPN 連線程序。



**步驟九：**瀏覽器會協助我們下載相關元件，並出現【設定控制 - 警告】視窗，請直接選擇【永遠】，往後登入就不會出現。



**步驟十：**安裝完畢進入撥號啟動程序，未撥號前右下角會呈現【灰色】。



**步驟十一：**正常啟動撥號完成後，圖示會呈現【彩色】，此時表示已經完成連線 VPN 的所有程序，可以開始使用校內服務，主畫面視窗可以縮小至工具列方便後續結束工作階段。



**結束 VPN：**可以在主畫面選擇【登出】結束連線，或者關閉視窗俟 120 分鐘後自動結束連線，工作階段可以檢視目前連線剩餘多少時間。

